

Министерство культуры Российской Федерации  
федеральное государственное бюджетное образовательное учреждение  
высшего образования  
«Кемеровский государственный институт культуры»  
Факультет визуальных искусств  
Кафедра дизайна

Рассмотрено  
на совете факультета  
визуальных искусств  
протокол № 1  
15.09.2025 г.

Утверждено  
Декан факультета  
визуальных искусств

  
подпись

Казарина Т.Ю.  
15.09.2025 г.



**ПРОГРАММА  
ТВОРЧЕСКОГО ВСТУПИТЕЛЬНОГО ИСПЫТАНИЯ  
«КОМПОЗИЦИЯ: ГРАФИЧЕСКИЙ ДИЗАЙН»**

**По направлению подготовки:  
54.03.01 ДИЗАЙН**

**Профиль: «ГРАФИЧЕСКИЙ ДИЗАЙН»**

*Автор-составитель:  
профессор, профессор кафедры дизайна  
Елисеенков Г.С.*

**Кемерово 2025**

Программа творческого вступительного испытания «Композиция: графический дизайн» для поступающих разработана в соответствии с требованиями ФГОС ВО по направлению подготовки 54.03.01 Дизайн, профиль «Графический дизайн», квалификация (степень) выпускника – бакалавр, утв. Приказом Министерства науки и высшего образования Российской Федерации от 13 августа 2020 г. № 1015.

Рассмотрена на заседании кафедры дизайна и рекомендована к размещению на сайте Кемеровского государственного института культуры по web-адресу <http://kemguki.ru/> 28.08.2025 г., протокол № 1.

Утверждена на заседании совета факультета визуальных искусств и рекомендована к размещению на сайте Кемеровского государственного института культуры по web-адресу <http://kemguki.ru/> 15.09.2025 г., протокол №1.

Композиция: графический дизайн: программа творческого вступительного испытания для поступающих по направлению подготовки 54.03.01 Дизайн, профиль «Графический дизайн», квалификация (степень) выпускника – бакалавр /сост. Г.С. Елисеенков. – Кемерово: КемГИК, 2025. – 7 с.

*Автор-составитель:  
Елисеенков Г.С.,  
профессор*

## ВВЕДЕНИЕ

Творческое вступительное испытание по композиции ориентировано на разработку композиционного решения плаката.

Творческое вступительное испытание «Композиция: графический дизайн» позволяет определить:

- уровень художественной подготовки абитуриента и его творческий диапазон;
- визуально-образное мышление абитуриента;
- потенциальные возможности абитуриента для обучения по избранному профилю дизайна.

## 1. СОДЕРЖАНИЕ ТВОРЧЕСКОГО ВСТУПИТЕЛЬНОГО ИСПЫТАНИЯ «КОМПОЗИЦИЯ: ГРАФИЧЕСКИЙ ДИЗАЙН»

### ЭСКИЗ КОМПОЗИЦИИ РЕКЛАМНОГО ПЛАКАТА

Абитуриенты выполняют эскиз рекламного плаката в цвете по заданной теме (например, выставка графики, осенняя ярмарка и т.д.), которую абитуриенты выбирают по экзаменационным билетам.

В плакате должно быть образное изображение и текст (шрифтовое начертание темы плаката, например, выставка графики).

Смысл этого творческого задания состоит в том, чтобы создать композицию плаката, образно раскрывающую тему, для чего нужно определить ее идейно-художественный замысел. Все элементы композиции плаката (графические изображения, текст названия плаката, цветовое решение) должны быть взаимосвязаны и представлять единое целое произведение.

Эскиз плаката выполняется **в аудитории вуза** на листе бумаги формата А3 с полями со всех сторон 3 см. Материалы (гуашь, акрил и т.д.) и техника выполнения – по выбору абитуриента. Время на выполнения задания – 4 часа.

Результаты вступительного испытания оцениваются по **100-балльной шкале**.

**МИНИМАЛЬНОЕ КОЛИЧЕСТВО БАЛЛОВ,**

которое позволяет оценить творческое испытание положительно, составляет **60 баллов**.

## 2. ПАРАМЕТРЫ ОЦЕНКИ КОМПОЗИЦИИ

№ п/п	Параметры оценки	Максимальное количество баллов
1.	<b>Идейно-художественный замысел плаката.</b> Оригинальность и нестандартность идеи. Идея как авторская позиция. Идея как основная мысль	20

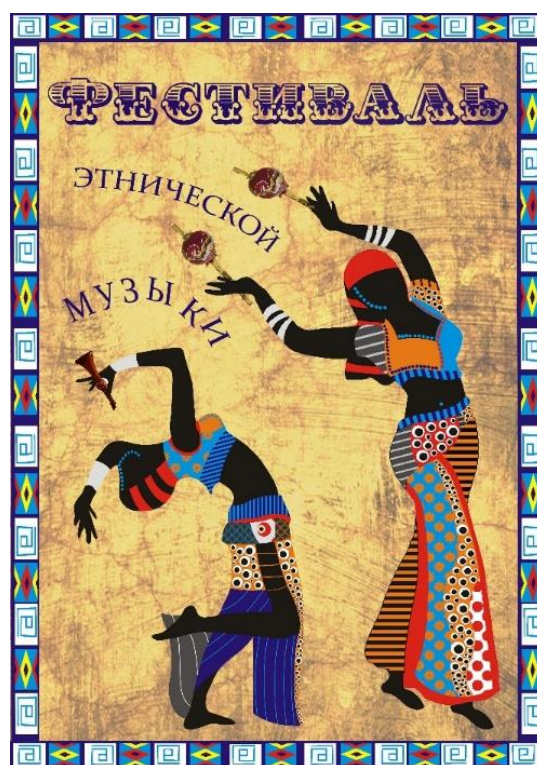
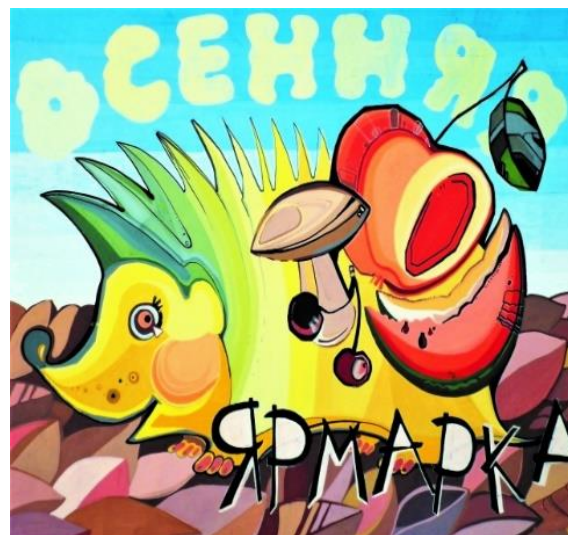
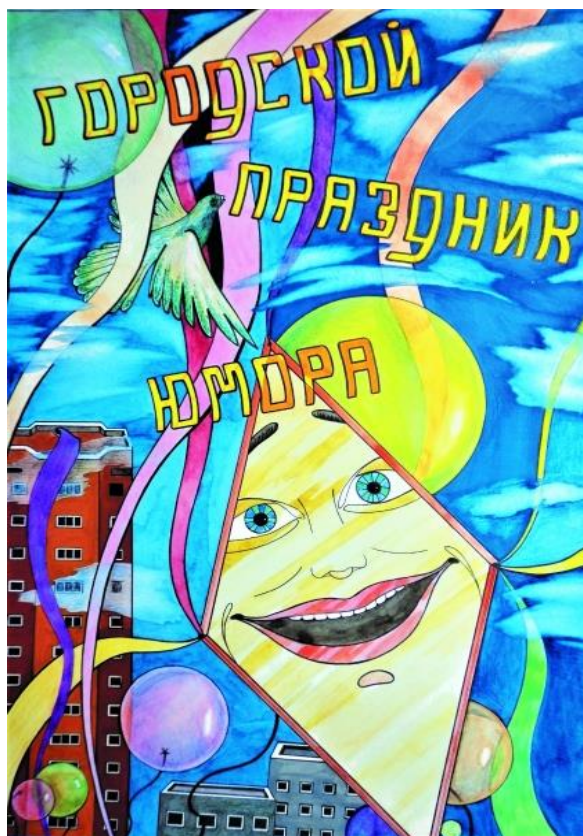
	плаката. Соответствие идейно-художественного замысла теме плаката.	
2	<b>Изобразительное решение плаката.</b> Образность и символика изображений. Художественный образ в плакате как результат художественного мышления. Соответствие изображения теме и идее. Качество графического выполнения изображений.	20
3	<b>Композиция плаката.</b> Выбор вида композиции (симметричная - асимметричная, статичная - динамичная и т.д.). Главный элемент в композиции и соподчинение частей. Равновесие элементов, их пропорциональность и масштабность.	20
4	<b>Цветовое решение плаката.</b> Символическое значение цвета. Соответствие цветового решения художественному замыслу плаката. Качество цветовой гармонии (основные и дополнительные цвета, контраст и нюанс, хроматические и ахроматические цвета).	20
5	<b>Шрифтовая графика в плакате.</b> Точность выбора характера шрифтовой графики. Ее соответствие художественному замыслу. Стилистическое единство шрифта. Качество рисунка букв.	20
	<b>Итого</b>	<b>100</b>

### 3. КРИТЕРИИ ОЦЕНКИ КОМПОЗИЦИИ

№ п/п	Критерии оценки	Баллы
1.	<b>Идейно-художественный замысел плаката</b>	
	Соответствие плаката всем параметрам	19-20
	Незначительное несоответствие плаката по оригинальности идеи	17-18
	Незначительное несоответствие плаката по двум параметрам	15-16
	Несоответствие плаката по авторской позиции	13-14
	Грубые ошибки в идейно-художественном замысле	12 и менее
2	<b>Изобразительное решение плаката</b>	
	Соответствие плаката всем параметрам	19-20

	Незначительное несоответствие плаката по одному из параметров	17-18
	Незначительное несоответствие плаката по двум параметрам	15-16
	Несоответствие плаката по созданию художественного образа	13-14
	Грубые ошибки в изобразительном решении плаката	12 и менее
3	<b>Композиция плаката</b>	
	Соответствие плаката всем параметрам	19-20
	Незначительное несоответствие плаката по одному из параметров	17-18
	Незначительное несоответствие плаката по двум параметрам	15-16
	Несоответствие плаката по равновесию элементов	13-14
	Грубые ошибки в композиции плаката	12 и менее
4	<b>Цветовое решение плаката</b>	
	Соответствие плаката всем параметрам	19-20
	Незначительное несоответствие плаката по одному из параметров	17-18
	Незначительное несоответствие плаката по двум параметрам	15-16
	Несоответствие плаката в цветовой гармонии	13-14
	Грубые ошибки в цветовом решении плаката	12 и менее
5	<b>Шрифтовая графика в плакате</b>	
	Соответствие плаката всем параметрам	19-20
	Незначительное несоответствие плаката по одному из параметров	17-18
	Незначительное несоответствие плаката по двум параметрам	15-16
	Несоответствие плаката по стилистике шрифта	13-14
	Грубые ошибки в шрифтовой графике	12 и менее

## Примерные варианты рекламного плаката



### **Рекомендуемая литература:**

1. Веселова Ю.В., Семенов О.Г. Графический дизайн рекламы. Плакат: учеб. пособие. – Новосибирск: Изд-во НГТУ, 2012. – 104 с.
2. Голубева О. Л. Основы композиции / О. Л. Голубева. – Москва: Сварог и К, 2008. – 144 с.
3. Ермолаева Л. П. Основы дизайнерского искусства / Л. П. Ермолаева. – Москва: Архитектура-С, 2009. – 152 с.: ил.
4. Кудин П.А., Ломов Б.Ф., Митькин А.А. Психология восприятия и искусство плаката. – Москва: Плакат, 1987. – 208 с.
5. Тарабуко Н. И. Плакат. – Витебск: УО «ВГТУ», 2020. – 60 с.

### **КОНТАКТНАЯ ИНФОРМАЦИЯ:**

**Кафедра дизайна:**

**e-mail:** [design@kemguki.ru](mailto:design@kemguki.ru), тел. (8-3842) 35-94-71

**Мелкова Светлана Васильевна**, заведующий кафедрой дизайна, кандидат технических наук, доцент.