

Министерство культуры Российской Федерации
федеральное государственное бюджетное образовательное учреждение
высшего образования
«Кемеровский государственный институт культуры»
Факультет визуальных искусств
Кафедра декоративно-прикладного искусства и современного интерьера

Рассмотрено
на совете факультета ФВИ
протокол №1
«15» сентября 2025 г.



УТВЕРЖДАЮ
Декан факультета
визуальных искусств
Т. Ю. Казарина
Казарина Т. Ю.
«15» сентября 2025 г.

ПРОГРАММА
ТВОРЧЕСКОГО ВСТУПИТЕЛЬНОГО ИСПЫТАНИЯ
«РИСУНОК: ДЕКОРАТИВНО-ПРИКЛАДНОЕ ТВОРЧЕСТВО»

по направлению подготовки:
51.03.02 Народная художественная культура
профиль: «Руководство студией декоративно-прикладного творчества»

*Авторы-составители: доцент кафедры декоративно-прикладного искусства и современного интерьера,
О.А. Беляева;
зав. кафедрой декоративно-прикладного искусства и современного интерьера, канд. культурологии,
доцент И. В. Воронова*

Кемерово 2025

ПОЯСНИТЕЛЬНАЯ ЗАПИСКА

В процесс творческого вступительного испытания проверяются потенциальные возможности абитуриента для обучения по избранному профилю:

- уровень художественной подготовки в различных направлениях изобразительного искусства и прикладного творчества;
- визуально-образное мышление;
- способности к художественному творчеству и композиционному проектированию.

Результаты вступительного испытания оцениваются по 100-балльной шкале. Минимальное количество баллов, подтверждающее успешное прохождение вступительного испытания 60 баллов.

СОДЕРЖАНИЕ ПРОГРАММЫ

Содержание задания: выполнение конструктивного и тонального рисунка постановки натюрморта, состоящего из 3х-4х предметов быта.

Время выполнения: 6 часов (в один день).

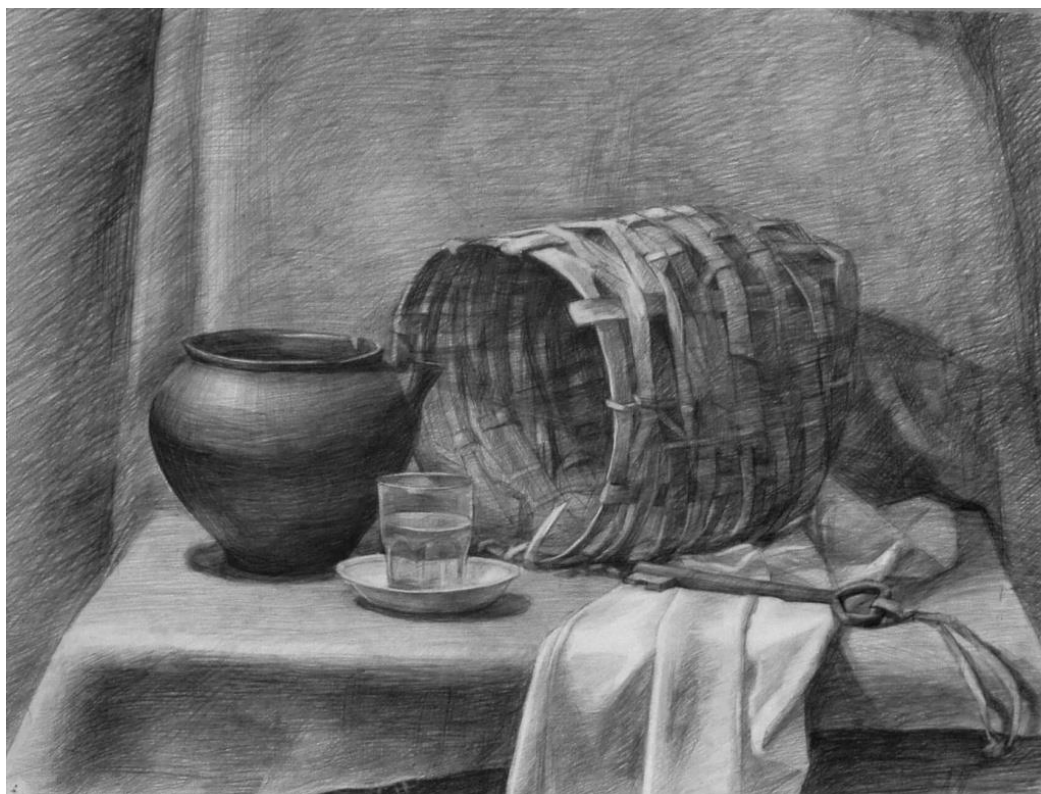
Материалы: ватман ГОЗНАК, формат листа – А3, планшет (при наличии), набор карандашей различной твердости и мягкости, ластик, кнопки для крепления бумаги.

КРИТЕРИИ ОЦЕНИВАНИЯ

Задание	Критерии оценки	Минимальное количество баллов	Максимальное количество баллов
Выполнить рисунок постановки натюрморта, состоящего из 3х-4х предметов быта.	<i>Изображение пространственного положения натюрморта:</i> грамотное композиционное размещение рисунка на плоскости листа.	12	20
	<i>Передача конструктивного построения предметов в натюрморте:</i> конструктивное построение предметов натюрморта с использованием законов перспективы.	12	20

	<i>Передача пропорций в натюрморте: общий объем и соотношение пропорций отдельных предметов между собой и к натюрморту в целом.</i>	12	20
	<i>Передача формы и объема: линейная и светотеневая передача формы предметов.</i>	12	20
	<i>Техника передачи тоновых отношений: техника передачи материальности предметов, штрих как художественно-выразительное средство, граница света и тени, полутень и рефлекс в передаче формы и ее освещенности.</i>	12	20
		60	100

ПРИМЕРЫ ЗАДАНИЙ



СПИСОК РЕКОМЕНДУЕМОЙ ЛИТЕРАТУРЫ

1. Ли Н. Г. Рисунок. Основы учебного академического рисунка: учебник. – Москва: Эксмо, 2017. – 480 с.: ил. – Текст : непосредственный.
2. Мальцева В.А. Академический рисунок: учебное пособие. – Елец: ЕГУ им. И.А. Бунина, 2015. – 32 с.: ил. – Текст : непосредственный.
3. Рисунок: учебное пособие / В.Ф. Вавилин, В.В. Вавилин, В.А. Моисеенко, В.А. Федин. – Саранск: Изд-во Мордовского ун-та, 2004. – 104 с.: ил. – Текст : непосредственный.
4. Шаров В. С. Академическое обучение изобразительному искусству / В.С. Шаров – Москва: Эксмо, 2013. – 648 с.: ил. – Текст : непосредственный.

Контактная информация

г. Кемерово, ул. Спортивная, 91, корпус № 2 каф. ДПИиСИ, КемГИК.

E-mail: kemgukidpi@yandex.ru

Телефон: 8 (3842) 35-95-35

Ответственный: Беляева Ольга Александровна доцент каф. декоративно-прикладного искусства и современного интерьера, доцент.